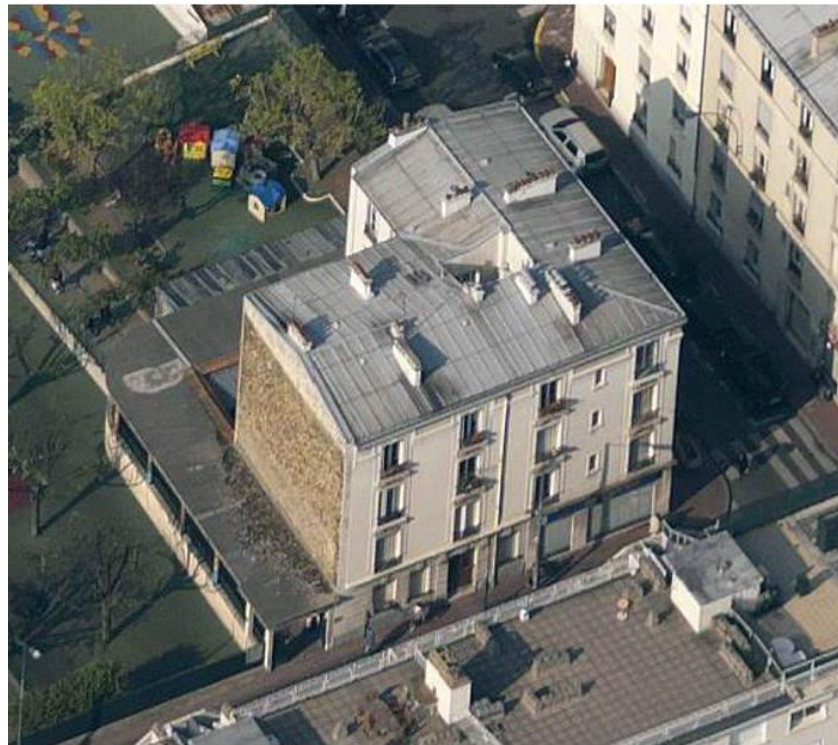


23 juin 2020

22 Rue du Commandant MOUCHOTTE
94160 Saint-Mandé
CARMINE S.A.



Détails du chantier

Adresse du chantier :
22 rue du Commandant MOUCHOTTE
94160 Saint-Mandé

Nom de la société :
CARMINE S.A.

Référent :
Stéphane CARMINE

Date de début :
Octobre 2016

Date de fin :
Mars 2017

Maître d'ouvrage :
CS du 22 Commandant Mouchotte SAINT
MANDE

Maître d'œuvre :
FEVRE ET GAUCHER, Architectes Urbanistes

Maître d'ouvrage délégué :
Cabinet DESLANDES/GERANCE DE PASSY

Type de chantier :
Ravalement de façades + ITE



Présentation du Chantier Zér0 Carbone

Le Label « Chantier Zér0 Carbone » a été créé en septembre 2015 et présenté dans la « Galerie des solutions » pendant la COP 21, pour sa capacité à réduire les émissions de GES sur les chantiers de rénovation.

La première application concrète a été déployée avec le GROUPE ADP, pour le chantier de rénovation des 5 hangars LOSSIER sur le site de l'aéroport Paris-Le Bourget. La société CARMINE S.A. a réalisé ce 1er « Chantier Zér0 Carbone », inédit en France.

Le pilotage en a été assuré par l'Association Recherche Qualité Environnementale (ARQE).

Cette démarche a reçu à ce titre, le « GESTE D'OR, Trophée 2016 DE L'ENVIRONNEMENT » remis lors du Salon International du Patrimoine Culturel (SIPC), consacré aux chantiers remarquables du patrimoine.

Avec nos différents partenaires, nous nous engageons à utiliser notre expérience et les solutions du réseau RQE pour réduire au maximum les émissions de GES sur votre chantier. De plus, afin d'assurer la meilleure organisation possible, nous déploierons le PACK RQE en début de Chantier en assurant sur site une

formation avec les meilleurs professionnels dans leur domaine sur les 5 piliers de la RQE :

- Préserver le capital santé
- Limiter les risques de pollution
- Réduire, gérer, valoriser les déchets
- Favoriser les économies d'énergie
- Générer des richesses

C'est en toute logique, qu'aujourd'hui le déploiement de ces bonnes pratiques a été construit avec le cabinet DESLANDES/GERANCE DE PASSY des travaux de ravalement des 2 façades rue, de la cour et de la courette, et des 2 pignons en Isolation Thermique (ITE). Les copropriétaires ; leur représentant le cabinet Deslandes/Gérance de Passy ; et le Maître d'Œuvre, Fever et gaucher Architectes Urbanistes, dans le prolongement de leur politique Développement Durable ont donc aujourd'hui l'opportunité d'affirmer leur engagement citoyen et dans la RSE en réalisant des chantiers de rénovation neutres en émissions de GES.



Les partenaires du Chantier R.Q.E

Sthas

BR Consult

Enviroplus

JEFCO CEDAP

Licef

Recydis

Systac

