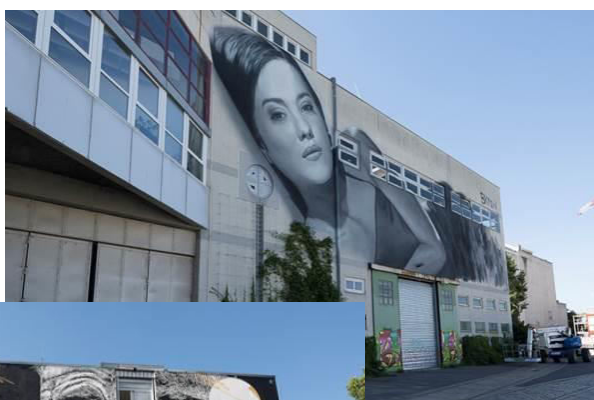


22 juin 2020

Eté du Canal
CARMINE S.A.



Détails du chantier

Adresse du chantier :
Canal de l'Ourcq

Nom de la société :
CARMINE S.A.

Référent :
Stéphane CARMINE

Date de début :
7 juillet 2018

Date de fin :
26 août 2018

Maître d'ouvrage :
Comité départemental du tourisme de la Seine-
Saint-Denis

Maître d'œuvre :

Maître d'ouvrage délégué :

Type de chantier :
Performance Artistique



Présentation du Chantier Zér0 Carbone

Le Label « Chantier Zér0 Carbone » a été créé en septembre 2015 et présenté dans la « Galerie des solutions » pendant la COP 21, pour sa capacité à réduire les émissions de GES sur les chantiers de rénovation.

La première application concrète a été déployée avec le GROUPE ADP, pour le chantier de rénovation des 5 hangars LOSSIER sur le site de l'aéroport Paris-Le Bourget. La société CARMINE S.A. a réalisé ce 1er « Chantier Zér0 Carbone », inédit en France.

Le pilotage en a été assuré par l'Association Recherche Qualité Environnementale (ARQE).

Cette démarche a reçu à ce titre, le « GESTE D'OR, Trophée 2016 DE L'ENVIRONNEMENT » remis lors du Salon International du Patrimoine Culturel (SIPC), consacré aux chantiers remarquables du patrimoine.

Avec nos différents partenaires, nous nous engageons à utiliser notre expérience et les solutions du réseau RQE pour réduire au maximum les émissions de GES sur votre chantier. De plus, afin d'assurer la meilleure

organisation possible, nous déploierons le PACK RQE en début de Chantier en assurant sur site une formation avec les meilleurs professionnels dans leur domaine sur les 5 piliers de la RQE :

- Préserver le capital santé
- Limiter les risques de pollution
- Réduire, gérer, valoriser les déchets
- Favoriser les économies d'énergie
- Générer des richesses

C'est en toute logique, qu'aujourd'hui l'organisation d'un chantier à Haute Valeur Développement Durable a été construit avec le comité départemental du tourisme de Seine-Saint-Denis pour les travaux de valorisation du patrimoine à travers de nombreuses performances artistiques.



Les partenaires du Chantier R.Q.E

Saint Luc

SNCF IMMO

Molotow

